

LEGENDA

CONVENÇÕES

ALINHAMENTO DE TROCIS

RIOCO

125

PONTO ALTIMÉTRICO

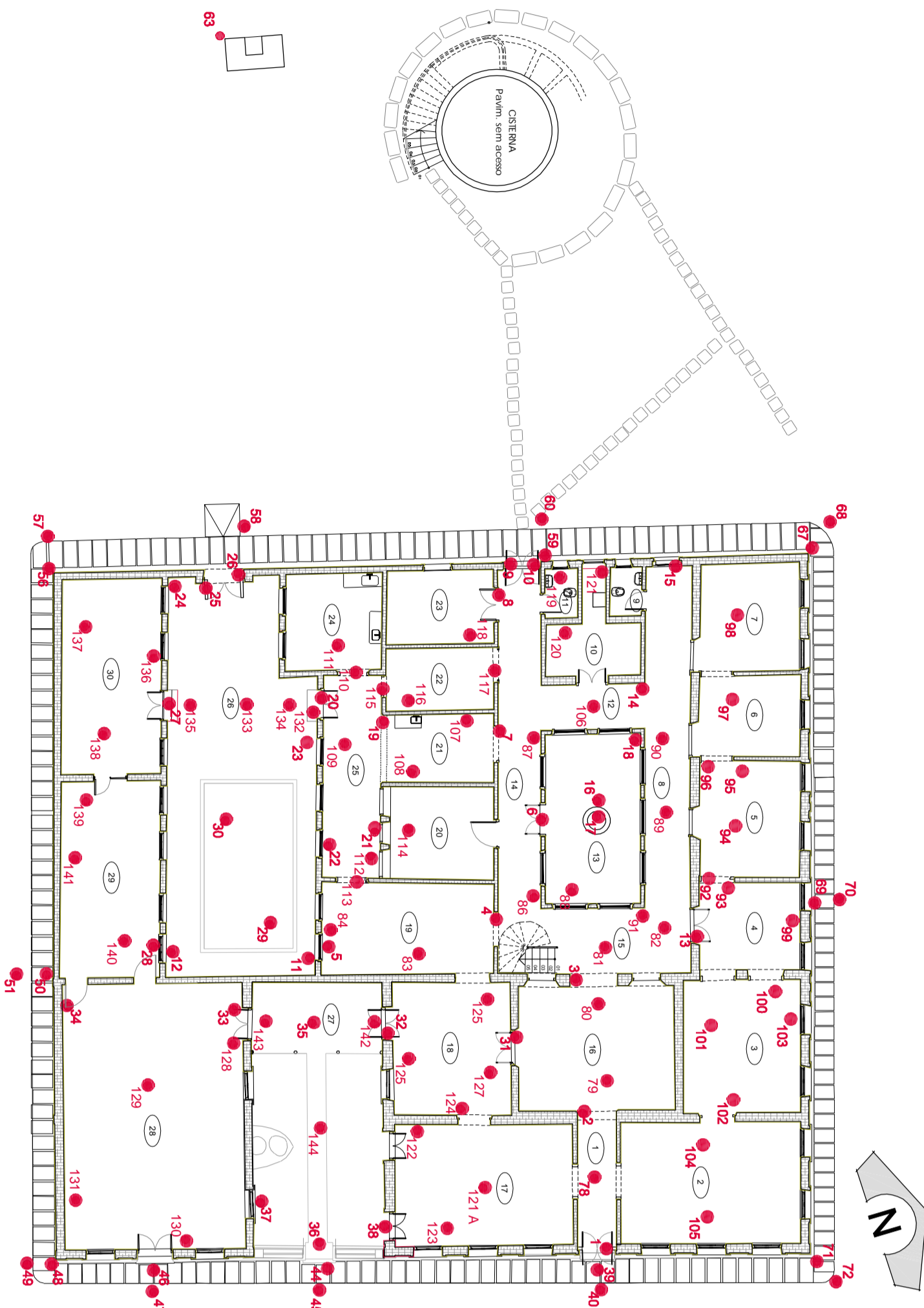
125

ESPALHO

125

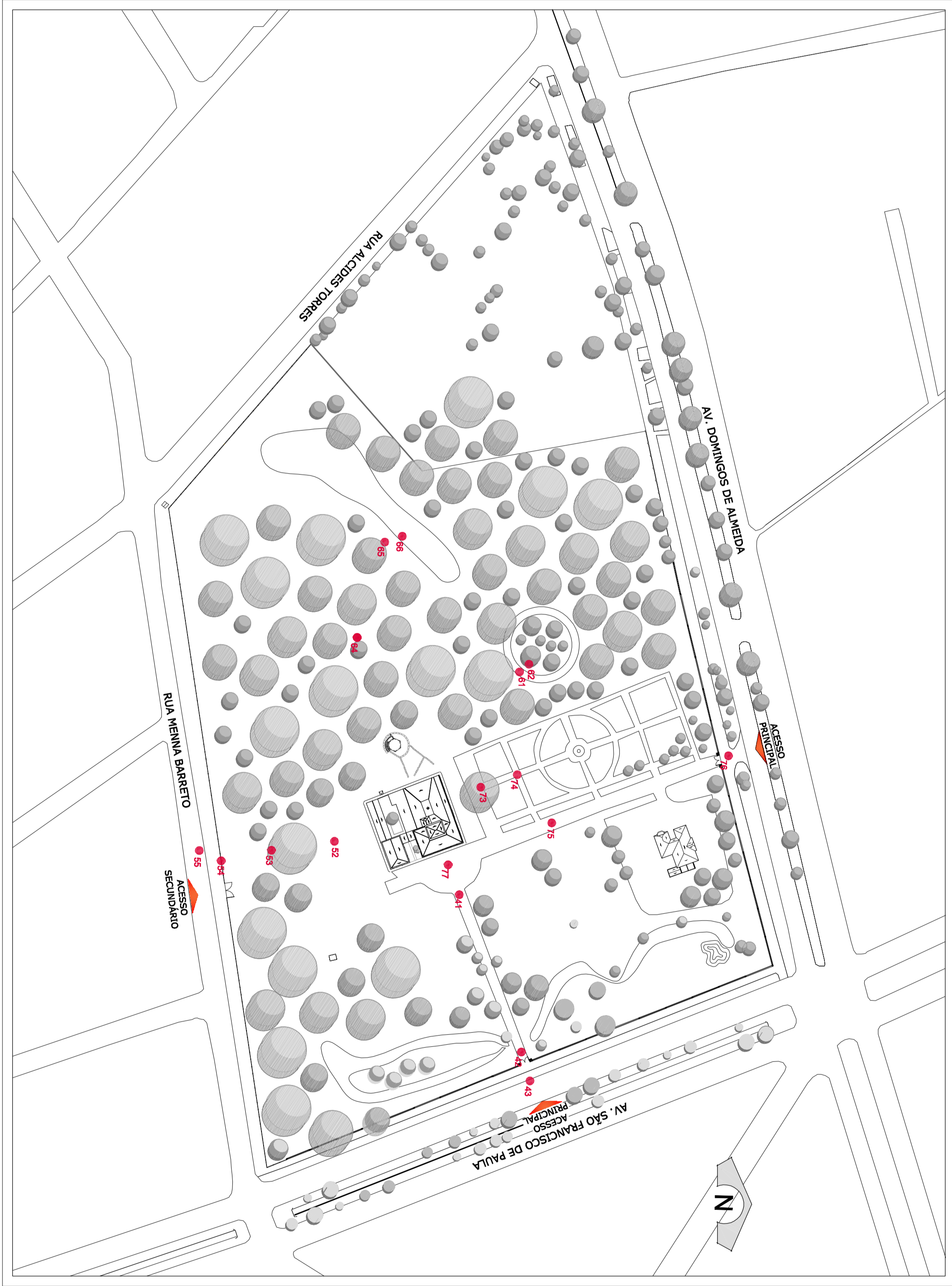
REDE

POUNO	COXA (m)	NTEL (cm)	OBSERVAÇÃO	POUNO	COXA (m)	NTEL (cm)	OBSERVAÇÃO	POUNO	COXA (m)	NTEL (cm)	OBSERVAÇÃO	POUNO	COXA (m)	NTEL (cm)	OBSERVAÇÃO
1	10,000	0	Imagem principal - Alinhamento de Trocas	31	9,790	-1		61	9,510	-60	Alinhamento de Trocas no lado do mercado	91	10,010	-1	
2	10,010	+1		32	10,000	-1		62	9,790	-60	Alinhamento de Trocas no lado do mercado	92	9,790	-60	
3	10,000	-1		33	10,000	0		63	9,510	-60	Alinhamento de Trocas no lado do mercado	93	9,790	-60	
4	9,990	-4		34	10,000	0		64	9,510	-60	Alinhamento de Trocas no lado do mercado	94	9,790	-60	
5	10,000	-1		35	9,790	-18		65	9,510	-60	Alinhamento de Trocas no lado do mercado	95	9,790	-60	
6	10,000	0		36	9,790	-18		66	9,510	-60	Alinhamento de Trocas no lado do mercado	96	9,790	-60	
7	9,990	-7		37	10,010	+1		67	9,510	-60	Alinhamento de Trocas no lado do mercado	97	9,790	-60	
8	9,990	-4		38	9,790	-18		68	9,510	-60	Alinhamento de Trocas no lado do mercado	98	10,010	-1	
9	9,990	-3		39	9,790	-18		69	9,510	-60	Alinhamento de Trocas no lado do mercado	99	10,010	-1	
10	9,990	-3		40	9,790	-18		70	9,510	-60	Alinhamento de Trocas no lado do mercado	100	10,010	-1	
11	9,990	-3		41	9,790	-18		71	9,510	-60	Alinhamento de Trocas no lado do mercado	101	10,010	-1	
12	9,990	-3		42	9,790	-18		72	9,510	-60	Alinhamento de Trocas no lado do mercado	102	10,010	-1	
13	10,010	+1		43	9,790	-18		73	9,510	-60	Alinhamento de Trocas no lado do mercado	103	10,010	-1	
14	9,990	-4		44	9,790	-18		74	9,510	-60	Alinhamento de Trocas no lado do mercado	104	10,010	-1	
15	9,990	-4		45	9,790	-18		75	9,510	-60	Alinhamento de Trocas no lado do mercado	105	9,790	-1	
16	9,990	-4		46	9,790	-18		76	9,510	-60	Alinhamento de Trocas no lado do mercado	106	9,790	-1	
17	10,010	+1		47	9,790	-18		77	9,510	-60	Alinhamento de Trocas no lado do mercado	107	9,790	-1	
18	9,990	-4		48	9,790	-18		78	9,510	-60	Alinhamento de Trocas no lado do mercado	108	9,790	-1	
19	9,990	-4		49	9,790	-18		79	9,510	-60	Alinhamento de Trocas no lado do mercado	109	9,790	-1	
20	9,990	-4		50	9,790	-18		80	9,510	-60	Alinhamento de Trocas no lado do mercado	110	9,790	-1	
21	10,000	0		51	9,790	-18		81	9,510	-60	Alinhamento de Trocas no lado do mercado	111	9,790	-1	
22	10,010	+1		52	9,790	-18		82	9,510	-60	Alinhamento de Trocas no lado do mercado	112	10,010	0	
23	9,990	-4		53	9,790	-18		83	9,510	-60	Alinhamento de Trocas no lado do mercado	113	10,010	0	
24	9,990	-4		54	9,790	-18		84	9,510	-60	Alinhamento de Trocas no lado do mercado	114	9,790	-1	
25	9,990	-4		55	9,790	-18		85	9,510	-60	Alinhamento de Trocas no lado do mercado	115	9,790	-1	
26	9,990	-4		56	9,790	-18		86	9,510	-60	Alinhamento de Trocas no lado do mercado	116	9,790	-1	
27	9,990	-4		57	9,790	-18		87	9,510	-60	Alinhamento de Trocas no lado do mercado	117	9,790	-1	
28	9,990	-4		58	9,790	-18		88	9,510	-60	Alinhamento de Trocas no lado do mercado	118	9,790	-1	
29	9,990	-4		59	9,790	-18		89	9,510	-60	Alinhamento de Trocas no lado do mercado	119	9,790	-1	
30	9,790	-23		60	9,790	-23		90	9,790	-23		120	9,790	-23	



PLANTA ALTIMÉTRICA - PAVIMENTO TERRENO

Escala 1:200



PLANTA ALTIMÉTRICA - PARQUE

Escala 1:1250

PROGRAMA DE RECUPERAÇÃO DO MUSEU DA BARONESSA

MUSEU DA BARONESSA
Prefeitura Municipal de Pelotas
Av. Domingos de Almeida, 1490
Planta de Topografia



Levantamento Cadastral
06
23